

Rêve absolu pour qui veut concilier pièce à vivre dégagée de toute intrusion électronique et installation Home Cinéma efficace, l'enceinte invisible est un cauchemar pour le journaliste photographe ! Que photographier quand le propre de ce type d'enceinte est justement d'être totalement invisible ?

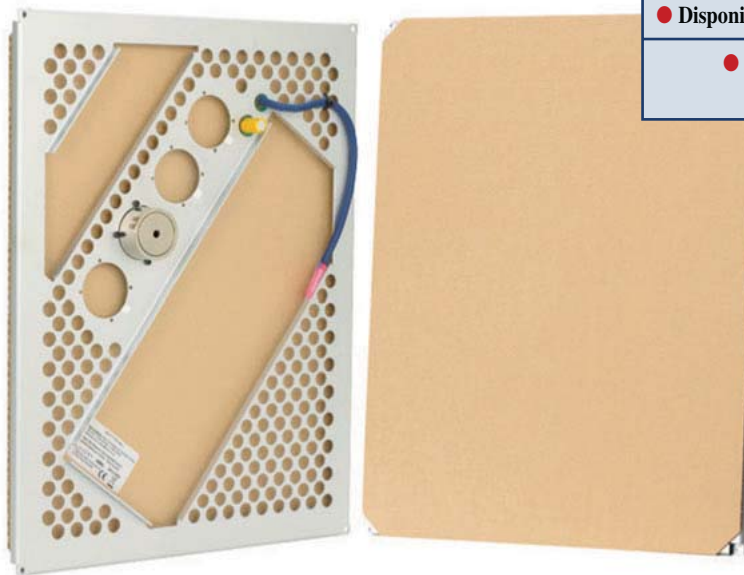
AMINA TECHNOLOGIES AIW5

L'ENCEINTE TOTALEMENT INVISIBLE

Il existe depuis fort longtemps ce qu'on appelle des enceintes encastrables. On les reconnaît à leur grille apparente derrière laquelle se cache un système acoustique des plus traditionnels avec filtre et HP. Là où le système d'Amina Technologies se différencie, c'est qu'il n'y a pas de grille. Et pour cause, en lieu et place d'un HP, Amina utilise un panneau solide de 45 x 34,5 x 4 cm, lequel, recouvert d'enduit, se fonde ainsi totalement dans le mur. Les avantages sont nombreux : en termes d'esthétique, pratique, et même acoustique (cf. encadré).

PRINCIPE

On dit que les grandes idées reposent souvent sur des principes simples. Eh bien quand on voit un panneau de la gamme AIW d'Amina (avant fixation, parce qu'après...), on ne peut qu'être d'accord. Difficile de faire plus dépouillé : quatre "moteurs électromagnétiques" alignés sur un support de fixation métallique et faisant pression sur un sandwich aluminium, à des "emplacements précis", nous dit-on. C'est la "magie" du principe NXT. On apprendra en même temps que la puissance admissible par le panneau dépend en fait du nombre de ces moteurs : un pour 20 W (AIW1 - notre photo, 550 €), deux pour 40 W (AIW3, 790 €), et 4 pour 80 W (AIW5 - modèle testé, 1.090 €). Difficile de faire plus logique. Et le condensateur



AIW 1 de face, de dos.

qui dépasse ? C'est juste une protection contre le courant continu. Bon.

INSTALLATION

Plus que des compétences en acoustique, des compétences de maçon voire de plaquiste sont davantage requises pour le montage des AIW. Il s'agit en effet ni plus ni moins que de remplacer à l'endroit choisi pour la pose un bout de cloison (généralement du BA13) aux dimensions de l'enceinte, par une autre, celle de la AIW, et de recouvrir ensuite le tout d'enduit et de peinture de manière à rendre la substitution totalement indétectable. Après, pour les branchements, il n'y a qu'un point sur lequel faire attention : il ne faut pas envoyer dans les AIW de fréquences inférieures à 150 Hz, au risque de les détruire. Mais cela ne pose aucun problème aux amplificateurs Home Cinéma : tous permettent de régler la fréquence de coupure avec un caisson de basse (indispensable, et de qualité).

ENCEINTE INVISIBLE	
● AIW5	1.090 €
● Prix de la configuration 5.0	5.450 €
● Disponibilité	Immédiate.
● <i>Spécificités : Technologie NXT - Épaisseur (4 cm).</i>	

la disposition murale des AIW faisant la liaison. Le problème se pose davantage en configuration stéréo où, sur les amplis, ce type de coupure est inexistant. À cet effet, BC Acoustique propose un filtre actif 2 canaux 150 Hz-24 dB/octave, le AF2/150 à 250 €.

RÉSULTAT

Les raisons d'être sceptiques ne manquent pas : quand on vous parle du concept, on a toutes les raisons du monde de s'imaginer entendre le pire ; quand on voit l'enceinte, on se dit qu'on avait bien raison de le penser ; et quand on se retrouve au pied du mur équipé en multicanal, on se met à espérer que le supplice ne va pas durer trop longtemps...

Les avantages

- De par leur fonctionnement, les AIW ne manquent pas d'atouts :
 - **Esthétique.** Avec un mur blanc cachant trois enceintes alignées (cf. photo ci-dessous), voilà l'écran de Home Cinéma rêvé pour un salon : invisible le jour, et immense la nuit pour accueillir l'image d'un vidéo-projecteur habilement caché. *Note : un écran acoustiquement transparent reste toutefois recommandé.*
 - **Acoustique.** L'absence de directivité des AIW les rend beaucoup moins sensibles aux problèmes sonores de salle. De fait, elles fonctionnent mieux qu'une enceinte directive dans une pièce non traitée, ou même très réfléchissante du genre piscine.
 - **Pratique.** Positionnées au plafond, leurs larges directivités en font de très bonnes enceintes surround. De surcroît, protégées par le revêtement, les AIW sont insensibles à l'humidité (salle de bain, piscine).



TECHNIQUEMENT PARLANT

- Réponse en fréquence : 100 - 20 kHz
- Rendement : 87 dB
- Puissance admissible : 80 W
- Dimensions : 45 x 34,5 x 4 cm
- Poids : 1,8 kg



Concept - Efficacité - Prix raisonnable



Extension dans le grave - Filtre passe haut non fourni

Eh bien on avait tort ! En un mot comme en trois : c'est bluffant ! D'abord, les aigus, crainte numéro un, ne souffrent absolument pas de l'absence visible de tweeter. Du moins pour du

Home Cinéma, pas pour de la HiFi. Ensuite, l'intelligibilité - notamment des voix - est exceptionnelle, sans coloration (osons-le !), de placoplâtre. De surcroît, la spatialisation est

solide. De plus, la dynamique est bien là, ce qui pour du Home Cinéma, est appréciable. Enfin, avantage non négligeable, les AIW permettent de profiter d'une très large zone d'écoute,

contrairement aux enceintes traditionnelles très directives et localisables. Quant aux basses, c'est fonction de la qualité du caisson. On peut opter pour un modèle encastrable, mais mieux vaut ne pas lésiner sur ses compétences : les AIW le réclament, et le méritent.

Ces enceintes révolutionnaires ouvrent un champ d'application extraordinaire.

■ Gilles Gérin

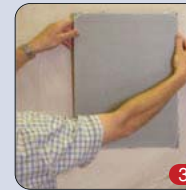
INSTALLATION (RÉSUMÉ)



Étape 1 : Découper à la scie la cloison aux dimensions du panneau. Placer au besoin un matériau absorbant au fond.



Étape 2 : Visser les cales de maintien fournies aux 4 coins du panneau.



Étape 3 : Connecter puis positionner l'enceinte ; la visser aux cales.



Étape 4 : Disposer un calicot autocollant autour du panneau pour masquer les jointures.



Étape 5 : Recouvrir le tout d'enduit.



Étape 6 : Après séchage et ponçage, peindre ou recouvrir de papier peint.

En cadeau : Le 1^{ER} **HD DVD** / DVD de démo **THX** **dts HD**

LES ANNEES LASER

LE MAGAZINE DVD · HD HOME CINEMA

Le Labyrinthe de Pan

le 1^{er} film de cinéma en HD DVD
certifié THX

À GAGNER

80 DVD Collectors de
*Tygra, la glace
et le feu*

En test

3 nouveaux lecteurs
Haute Définition

Des haut-parleurs
invisibles !
La solution
Amina

Nos réponses
à vos soucis de
connectique

Un mois fou en DVD ! Ne le dis à personne, *Les Infiltrés*,
Eragon, *Le Prestige*, *Babel*, *Scoop*, *Le Dahlia noir*,
Mortelle randonnée, *Happy Feet*, *Dr. House*, *Bones*...

Et tous les DVD Haute Définition en test

N°132 JUIN 07

MENSUEL - 4,60 €

DOM 5,60 € - Tahiti 690 CFP

BEL 5,60 € - LUX 5,60 € - CH 9,50 FS - ITA 5,70 €

PORT.CONT 6 € MAR 55 DH - Sénégal 3500 CFA

USA 9,25 \$ - Canada 8,50 \$ CAN - ESP 5,70 €

